



SICE
AUTOMOTIVE EQUIPMENT

Equipo de mantenimiento
de vehículos militares

Military Wheel Solution S 20 A Military



Tecnología avanzada para
el mantenimiento militar

Equipo de mantenimiento de vehículos militares Military Wheel Solution S 20 A Military

S 20 A Military

Diseñado para el **mantenimiento de neumáticos en vehículos militares y de defensa equipados con el sistema run-flat RFT de Hutchinson**, este equipo ofrece una estructura sólida y robusta que asegura la máxima eficiencia operativa. Gestiona de forma cómoda y segura todas las actividades en los neumáticos con carcasa reforzada e inserto **toroidal**, garantizando continuidad y precisión constantes.

La **centralita hidráulica móvil** desarrolla una **fuerza de empuje de hasta 45.000 N**, permitiendo operaciones **controladas, seguras y altamente fiables**, con la máxima protección del operador.

CARACTERÍSTICAS GENERALES

Estructura

La estructura portante de acero de alta resistencia garantiza **una gran rigidez durante las operaciones**. La construcción robusta brinda **estabilidad y durabilidad** incluso con un uso intensivo y continuo.

Central de mando

La central de mando permite **movimientos progresivos y controlados**, ofreciendo al operador precisión en cada fase y garantizando un funcionamiento fluido y seguro. La ergonomía de la unidad facilita **intervenciones constantes y fiables**.

Soluciones técnicas

Las soluciones adoptadas permiten extraer el sistema run-flat de forma continua y controlada, reduciendo los esfuerzos y limitando el riesgo de daños en el neumático y los componentes internos.



APLICACIONES

- Vehículos militares pesados de transporte
- Vehículos blindados y tácticos
- Vehículos militares ligeros

Componentes críticos

Los componentes principales están fabricados con **materiales seleccionados y protegidos mediante tratamientos específicos**, para aumentar la vida útil y la fiabilidad a largo plazo, **reduciendo los requisitos de mantenimiento**.

Equilibrio

Gracias a la combinación de movimientos precisos, control inmediato y facilidad de uso, la S 20 A Military es una **solución eficiente y de alto rendimiento**, en línea con el enfoque de operatividad y comodidad de SICE.

PRENSA PARA EXTRAER LOS AROS

El sistema de bloqueo de la llanta en el autocentrante de la desmontadora **permite una sujeción estable y precisa**.

La prensa hidráulica, alimentada por una central de mando independiente, **asegura altos estándares de seguridad y máxima precisión operativa**, reduciendo el tiempo de trabajo y el esfuerzo del operador.



CARACTERÍSTICAS TÉCNICAS PRINCIPALES

- Estación de trabajo independiente y transportable, para la máxima flexibilidad operativa.
- Alimentación eléctrica de 400 V/3/50-60 Hz (versión de 230 V/3/50-60 Hz disponible bajo pedido).
- Diseñada para la extracción de sistemas run-flat de anillo toroidal, compatible con Hutchinson VFI y sistemas bead-lock con anillo rígido.
- Alto nivel de seguridad operativa.
- Uso fácil e intuitivo, con mandos manuales progresivos para un control preciso de cada fase.
- Solución ideal para talleres independientes y centros de mantenimiento militares.



FASES DE TRABAJO

- **Bloqueo** de la llanta en la desmontadora y posterior montaje/desmontaje del neumático con sistema run-flat integrado, utilizando el equipo de presión suministrado para el desmontaje de los aros.



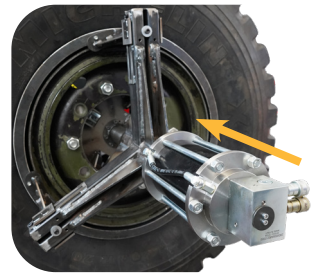
1



2



3



4

- **Extracción e inserción** del sistema run-flat de anillo toroidal del neumático mediante la estación de extracción independiente.



Vídeo disponible en el sitio web escaneando el código QR.

Equipo de mantenimiento de vehículos militares Military Wheel Solution S 20 A Military

KITS OPCIONALES A PETICIÓN

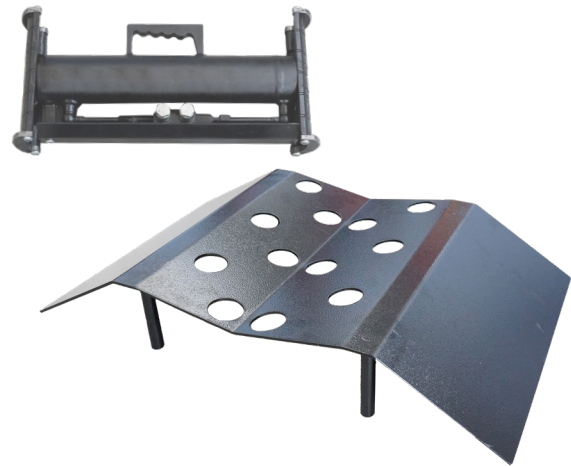
8-12120050/90

TRANSPORTADOR DE RODILLOS DE
MANIPULACIÓN INSERTO



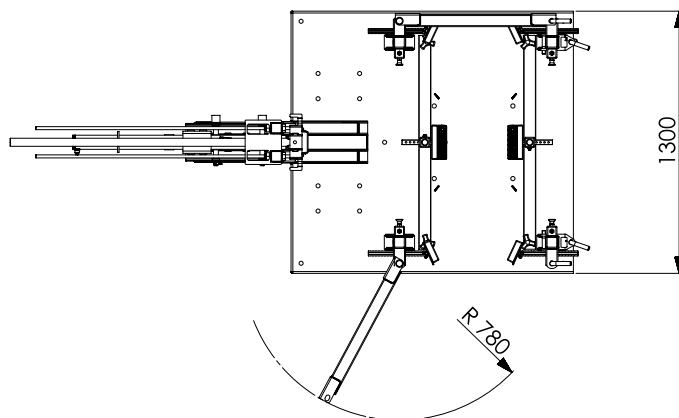
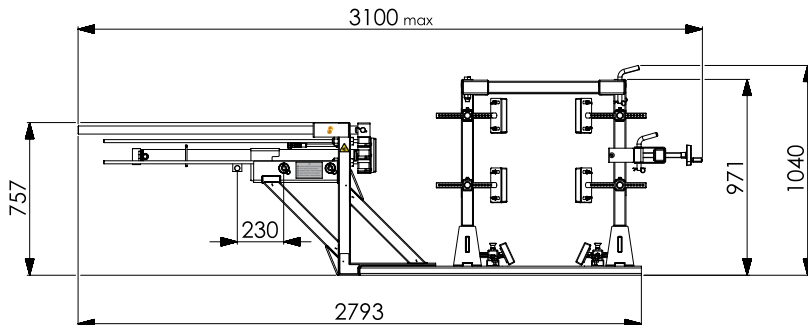
8-12120051/90

KIT DE MANTENIMIENTO NEUMÁTICOS 16"



Para otros accesorios, consultar el catálogo específico.

DIMENSIONES



DATOS TÉCNICOS

DIÁMETRO MÁXIMO RUEDA	1600 mm
ANCHURA MÁXIMA RUEDA	650 mm
TIPOS DE NEUMÁTICOS MÁS FRECUENTES (A TÍTULO DE EJEMPLO)	12.00R20 14.00R20 325/85R16 335/80R20 365/80R20 395/85R20
PESO MÁXIMO RUEDA	600 KG
CAPACIDAD DE BLOQUEO	14"-26"
TIPO DE SISTEMA RUN-FLAT	HUTCHINSON VFI
DIMENSIONES TOTALES	3000X1300X1050
ALIMENTACIÓN	400/3/50-60 230/3/50-60 (BAJO PEDIDO)
ACCIONAMIENTOS	HIDRÁULICOS - MANUALES PROGRESIVOS
PESO EQUIPO	500 KG